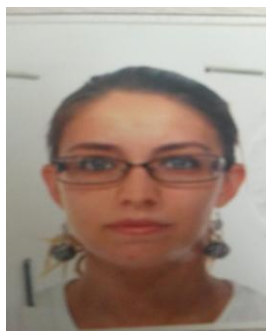


# FRANCESCA MAZZARA



CURRICULUM VITAE



## INFORMAZIONI PERSONALI

Nome	<b>Francesca Mazzara</b>
Residente	Via Pietro Papaleo, 12 Palermo
Domiciliato	Via Pietro Papaleo, 12 Palermo
Cellulare	3887968769
Telefono	
E-mail	mazzarafrancesca@yahoo.it
Nazionalità	Italiana
Luogo e data di nascita	Palermo, 24 luglio 1988

## ESPERIENZE LAVORATIVE

- Periodo (da – a) Da Novembre 2010 a Aprile 2015
- Nome e indirizzo datore di lavoro **Antica trattoria del Monsù** via Volturmo, Palermo
- Tipo di azienda o settore Trattoria, Pizzeria
- Tipo di impiego Proprietaria
- Principali mansioni e responsabilità Coordinare il lavoro dei dipendenti nei vari settori, responsabile dell' organizzazione e del servizio dell'attività, curare le pubbliche relazioni, formare il personale, gestire banchetti, definire i menu, occuparsi della contabilità.
  
- Periodo (da – a) Da Febbraio 2010 a Ottobre 2010
- Nome e indirizzo datore di lavoro **A casa di amici** via Volturmo, Palermo
- Tipo di azienda o settore B&B
- Tipo di impiego Receptionist
- Principali mansioni e responsabilità Occuparsi del Front Office e Back Office
  
- Periodo (da – a) Da Settembre 2009 a Gennaio 2010
- Nome e indirizzo datore di lavoro **Antica trattoria del Monsù** via Volturmo, Palermo
- Tipo di azienda o settore Trattoria, Pizzeria
- Tipo di impiego Chef de rang
- Principali mansioni e responsabilità Prendere le comande, provvedere al servizio di cibi, alla sporzionatura e al trancio del cibo, preparare la mise en place dei tavoli, pulire le aree di lavoro

- Periodo (da – a)
- Nome e indirizzo datore di lavoro
  - Tipo di azienda o settore
  - Tipo di impiego
- Principali mansioni e responsabilità

Da Febbraio 2009 a Agosto 2009

**Ai Sapori del Castello** via Mulini, Palermo

Ristorante, Pizzeria

Maitre

Responsabile della sala, responsabile della brigata di sala, ricevere e accompagnare ai tavoli i clienti, prendere le ordinazioni, programmare i menu insieme allo chef e al direttore di sala

- Periodo (da – a)
- Nome e indirizzo datore di lavoro
  - Tipo di azienda o settore
  - Tipo di impiego
- Principali mansioni e responsabilità

Da Febbraio 2008 a Gennaio 2009

**Di Stefano** via Danimarca, Palermo

Ristorante, Pizzeria

Commis de rang

Portare le comande in cucina, portare le varie portate al tavolo, preparare la mise en place dei tavoli, pulire le attrezzature e le aree di lavoro

- Periodo (da – a)
- Nome e indirizzo datore di lavoro
  - Tipo di azienda o settore
  - Tipo di impiego
- Principali mansioni e responsabilità

Da Ottobre 2007 a Febbraio 2008

**Doni Catering** via Marchese di Villabianca, Palermo

Ristorante, Pizzeria, Sala Ricevimenti

Chef de rang

Prendere le comande, provvedere al servizio di cibi, alla sporzionatura e al trancio del cibo.

- Periodo (da – a)
- Nome e indirizzo datore di lavoro
  - Tipo di azienda o settore
  - Tipo di impiego
- Principali mansioni e responsabilità

Da Marzo 2007 a Giugno 2007

**Exclusive** via Imperatore Federico, Palermo

Ristorante, Pizzeria

Chef de rang

Prendere le comande, provvedere al servizio di cibi, alla sporzionatura e al trancio del cibo.

- Periodo (da – a)
- Nome e indirizzo datore di lavoro
  - Tipo di azienda o settore
  - Tipo di impiego
- Principali mansioni e responsabilità

Da Settembre 2006 a Ottobre 2006

**Corinthia San Gorg St Georges Bay**, St Julian's STJ,

Malta

Hotel 5 stelle

Commis ai piani (stage)

Effettuare la mise en place dei carrelli e i vassoi e servire i clienti in camera

- Periodo (da – a)
- Nome e indirizzo datore di lavoro
  - Tipo di azienda o settore
  - Tipo di impiego
- Principali mansioni e responsabilità

Da Novembre 2003 a Gennaio 2004

**Gulliver** via Ugo La Malfa, Palermo

Pizzeria, Ristorante, Self Service

Commis de Rang (stage)

Portare le comande in cucina, portare le varie portate al tavolo, preparare la mise en place dei tavoli, pulire le attrezzature e le aree di lavoro

## **ISTRUZIONE E FORMAZIONE**

- Date (da – a) 2007
- Nome e tipo di istituto di istruzione o formazione I.P.S.S.A.R. PAOLO BORSELLINO - PALERMO
- Qualifica conseguita **Diploma di scuola media superiore**
- Livello nella classificazione nazionale (se pertinente) 75/100

## **CAPACITÀ E COMPETENZE PERSONALI**

- MADRELINGUA **ITALIANO**
- ALTRE LINGUE
- Capacità di lettura **INGLESE**
- Capacità di espressione orale Sufficiente  
Livello scolastico

## **CAPACITÀ E COMPETENZE TECNICHE**

- USO ABITUALE DEL COMPUTER, DI INTERNET E DELLA POSTA ELETTRONICA. Ottima conoscenza del sistema operativo Windows e dei programmi Word, Excel e PowerPoint
- PATENTI Patente di guida (categoria A-B)

---

Autorizzazione al trattamento dei dati personali ai sensi della vigente normativa sulla Privacy

Francesca Mazzara